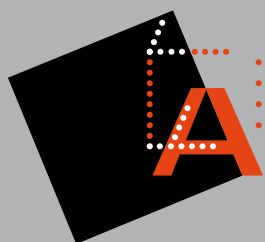


RECYCLAGE TRAITEMENT DÉCHETS MÉNAGERS

VOTRE PRODUCTIVITÉ EN MOUVEMENT



ALFYMA

EXPERTS EN SYSTÈMES DE CONVOYAGE
ET DE MANUTENTION

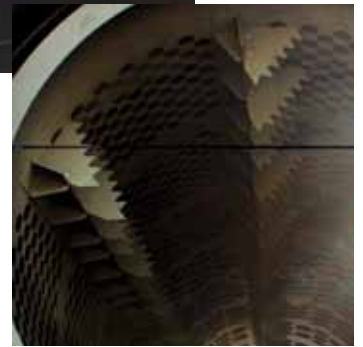
RECYCLAGE - TRAITEMENT DES DÉCHETS MÉNAGERS ET DES MATIÈRES ORGANIQUES

RÉDUCTION DE LA POLLUTION, RESPECT DES NORMES ENVIRONNEMENTALES,
PRODUCTION DE COMPOST, DE COMBUSTIBLES, OBJECTIFS ÉLEVÉS
DE VALORISATION... LE TRAITEMENT DES DÉCHETS MÉNAGERS
EST UN ENJEU MAJEUR, AU CŒUR DES PRÉOCCUPATIONS DE TOUS.

Qu'il s'agisse de trier, séparer, broyer, déchiqueter et déplacer des déchets primaires ou des résidus de tous types (VHU, DEEE, DIB...), Alfyma met son expertise technique à votre service pour développer des solutions toujours plus performantes.

Alfyma, leader en matière de service et de dépannage, vous propose des interventions sur site très rapides 24h/24, 7j / 7 partout en France, dans le cadre de contrat de maintenance très performants.





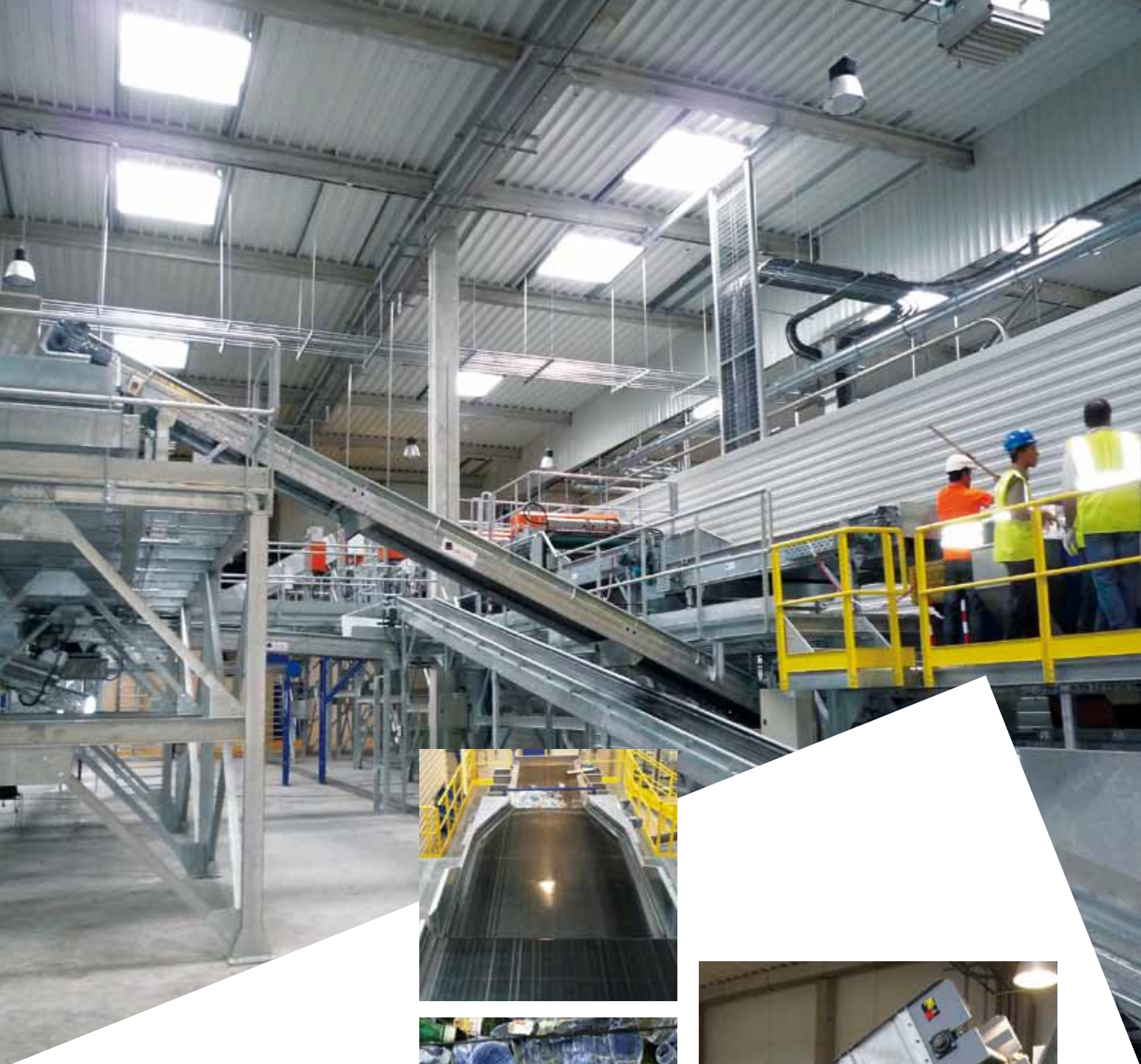
Un des plus grands
trommels d'Europe spécialement
aménagé pour le traitement
des ordures ménagères



Conception
et installation
d'un balistiqueur
pour affinage du compost
après méthanisation.

Alfyma met son expertise technique à votre service pour développer des solutions toujours plus performantes.





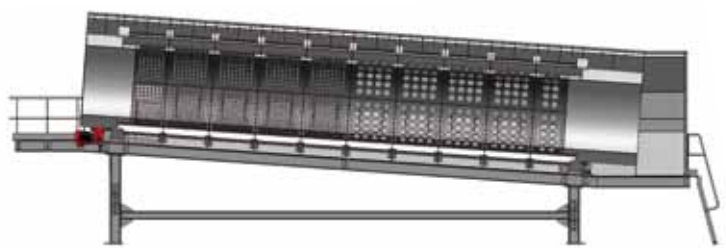
40 000 tonnes de bouteilles
plastiques PET recyclées par an

Conception, fabrication et installation
d'une unité de tri automatisée à Limay.

Maîtrise technique et optimisation de la productivité
avec de grandes vitesses de défilement.



25 TONNES DE DÉCHETS MÉNAGERS TRAITÉS PAR HEURE.



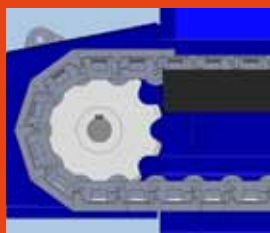
Installations clé en main
Trommel de 32 tonnes, 15 m de long, 4 m de diamètre...
25 tonnes de déchets ménagers traités par heure



MAINTENANCE, INTERVENTIONS RAPIDES SUR SITE...
24H/24, 7J/7, NOS ÉQUIPES TECHNIQUES SONT
TOUJOURS DISPONIBLES



GRAND STOCK
DE PIÈCES DÉTACHÉES



Moteurs, chaînes, paliers, courroies, transmissions
mécaniques, rouleaux, tambours, racleurs...

>> Consultez-nous, nous avons la solution !

CONTACTS

Agence Amiens - Croixrault Somme

Tél. + 33 (0) 3 22 89 19 01

Agence Alençon - Argentan Orne

Tél. + 33 (0) 2 33 67 80 60

Agence Bordeaux - Coutras Gironde

Tél. + 33 (0) 1 30 54 23 61

Agence Chartres - Le Coudray Eure-et-Loir

Tél. + 33 (0) 2 37 26 50 13

Agence Cholet - La Tessouaille Maine-et-Loire

Tél. + 33 (0) 2 41 56 45 47

Agence Compiègne - Verberie Oise

Tél. + 33 (0) 3 44 40 99 56

Agence Concarneau - Rédéné Finistère

Tél. + 33 (0) 2 98 96 39 39

Agence Dijon - Orville Côte d'Or

Tél. + 33 (0) 1 30 54 23 61

Agence Epinal - Chavelot Vosges

Tél. + 33 (0) 1 30 54 23 61

Agence Lyon Rhône

Tél. + 33 (0) 1 30 54 23 61

Agence Mantes-la-Jolie Yvelines

Tél. + 33 (0) 1 30 94 35 62

Agence Marne-la-Vallée - Val d'Europe Seine-et-Marne

Tél. + 33 (0) 1 60 04 21 28

Agence Nantes - Vigneux de Bretagne Loire-Atlantique

Tél. + 33 (0) 2 40 92 16 00

Agence Nice Alpes-Maritimes

Tél. + 33 (0) 1 30 54 23 61

Agence Nîmes - Saint-Ambroix Gard

Tél. + 33 (0) 1 30 54 23 61

Agence Orléans - Marcilly-en-Villette Loiret

Tél. + 33 (0) 2 38 56 02 46

Agence Rennes - Domloup Ille-et-Vilaine

Tél. + 33 (0) 2 99 37 58 50

Agence Sens - Saint-Clément Yonne

Tél. + 33 (0) 3 86 83 33 09

Agence Toulouse - Saint-Gaudens Haute-Garonne

Tél. + 33 (0) 1 30 54 23 61

Agence Versailles - Plaisir Yvelines

Tél. + 33 (0) 1 30 54 23 61

Agence Lisbonne Portugal

Tél. + 33 (0) 1 60 04 21 28

Agence Tunis Tunisie

Tél. + 33 (0) 1 60 04 21 28



ALFYMA

EXPERTS EN SYSTÈMES DE C ONVOYAGE
ET DE MANUTENTION

www.alfyma.fr

SIÈGE SOCIAL

Val d'Europe
ZAC du Prieuré
17, avenue Christian Doppler
77700 Bailly Romainvilliers
Tél. + 33 (0) 1 60 04 21 28